

Модуль расширения XB-XC6-MEZ Tower представляет собой печатную плату с монтажным полем отверстий и 4-я разъемами (XS1 – XS4), размещенными с обеих сторон. Габаритные размеры платы 80x59x12мм, монтажного поля 50x46 мм (шаг отверстий 2.54 мм, диаметр отверстий 1 мм).



Модуль предназначен для расширения функционала отладочной платы XB-XC6SLXx-TQ144 Evolution. Он устанавливается в ответные разъемы базовой платы. Все I/O выводы разъемов распределены по отверстиям полей XS5 и XS6.

XB-XC6-MEZ Tower может наращиваться аналогичными модулями, формируя слоистую структуру с большим пространством для монтажа схемы разработчика. К плате можно подключить модуль XB-XC6-MEZ FT245R VGA Tower с интерфейсами FIFO-USB и VGA.

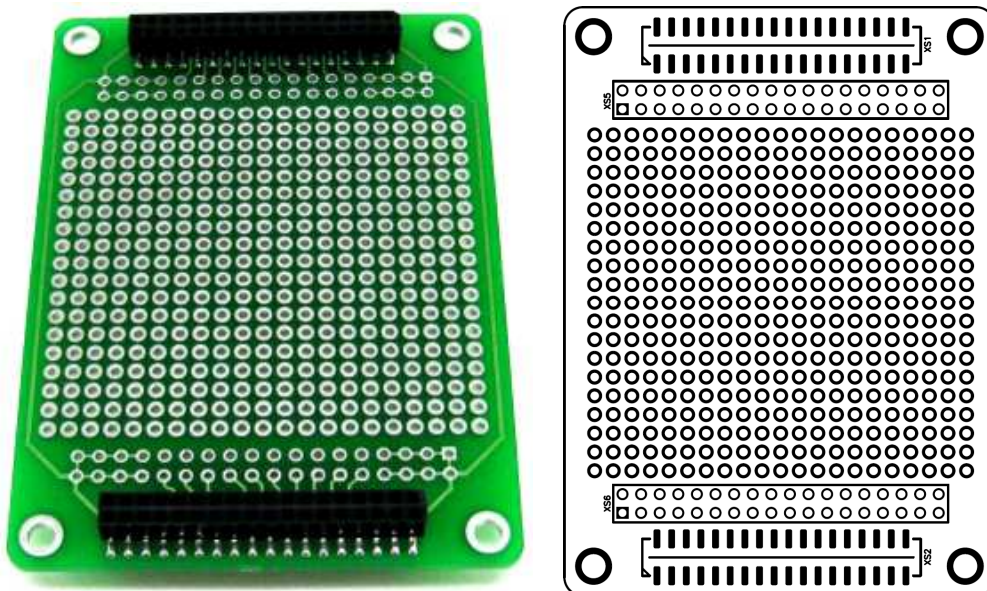


Рисунок 1. Общий вид модуля расширения XB-XC6-MEZ Tower слева и монтажная схема справа

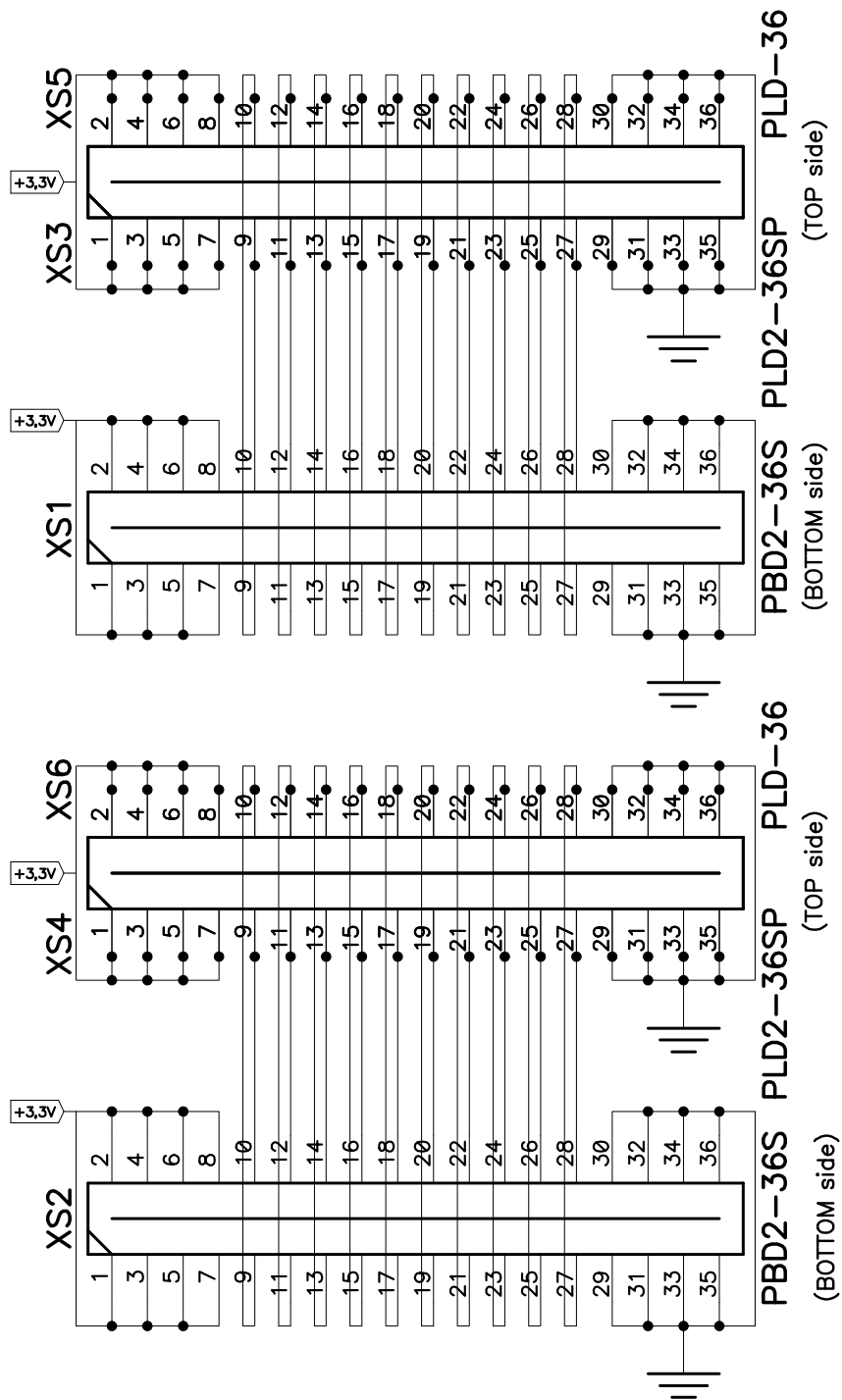


Рисунок 2. Схема модуля XB-XC6-MEZ Tower

XB-XC6-MEZ Tower входит в состав отладочной платы XB-XC6SLXx-TQ144 Evolution или поставляется отдельно.

Комплектация:

- модуль расширения XB-XC6-MEZ Tower.